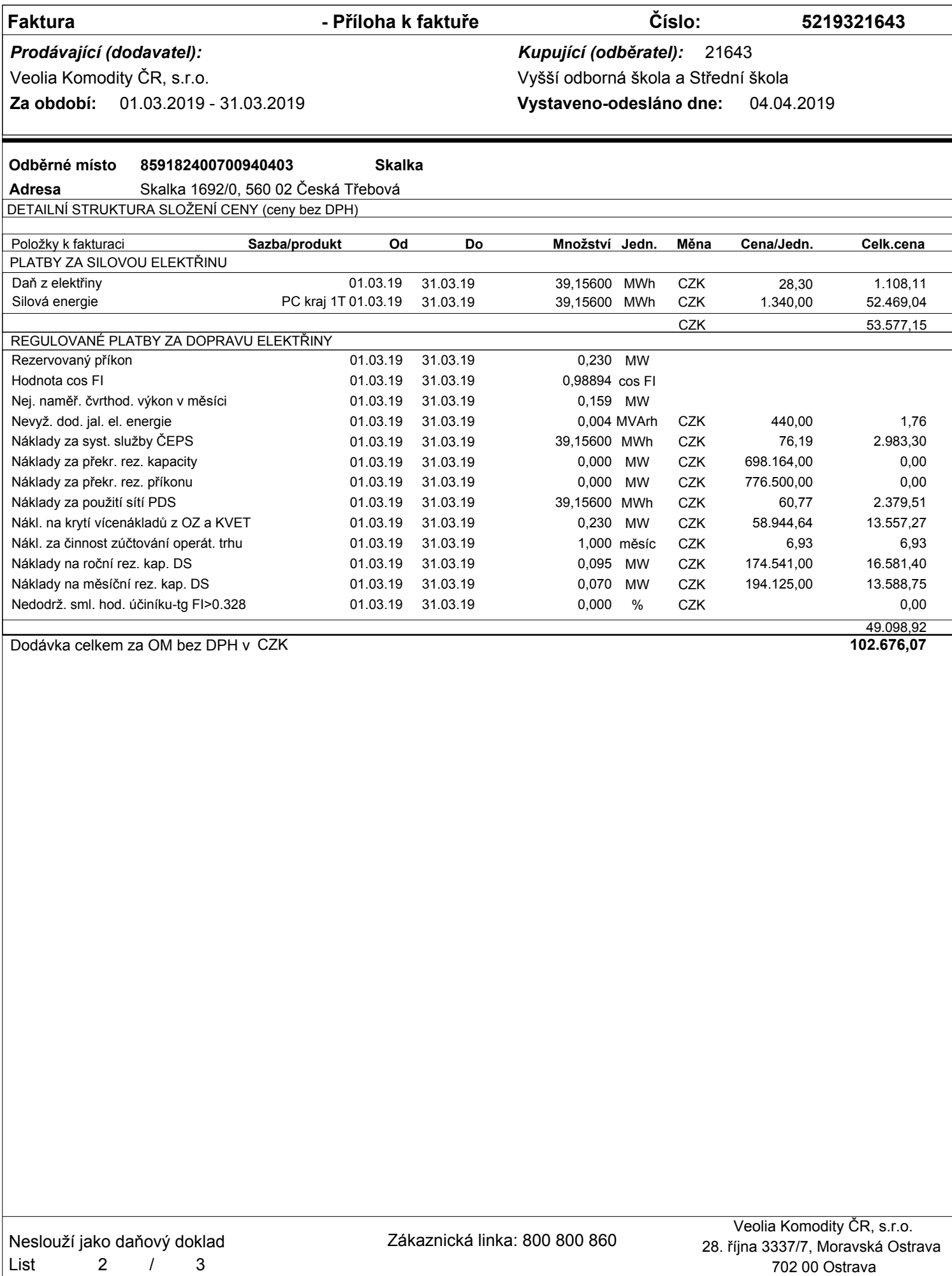


Faktura		- Daňový doklad		Číslo:		5219321643	
Prodávající (dodavatel): Veolia Komodity ČR, s.r.o. 28. října 3337/7, Moravská Ostrava 702 00 Ostrava IČO: 25846159 DIČ: CZ25846159 Zapsáno v obchodním rejstříku vedeném Krajským soudem v Ostravě, sp. zn. C 21431							
				Adresa pro zasílání faktur 21643/ Vyšší odborná škola a Střední škola technická Česká Třebová Habrmanova 1540 560 02 Česká Třebová			
Kupující (odběratel): 89120 Vyšší odborná škola a Střední škola technická Česká Třebová Habrmanova 1540 560 02 Česká Třebová IČO: 49314866 DIČ: CZ49314866 faktur.email: milan.kment@vda.cz							
Vystaveno-odesláno dne:		04.04.2019		Za období:		01.03.2019 - 31.03.2019	
Datum splatnosti:		06.05.2019		Datum UZP - den dodání:		31.03.2019	
Způsob platby:		Příkaz k úhradě		Číslo účtu:		43-7794950287/0100	
SWIFT:		KOMBCZPP		IBAN:		CZ15 0100 0000 4377 9495 0287	
Fakturuje Vám elektrickou energii. Nedílnou součástí tohoto daňového dokladu jsou přílohy k faktuře za níže uvedená odběrná místa							
859182400700940403		Skalka		Dodávka v CZK 102.676,07			
		Měna	Celkem bez DPH	Sazba DPH	DPH	Celkem	
	Faktura	CZK	102.676,07	21%	21.561,98	124.238,05	
	Záloha	CZK	0,00	21%	0,00	0,00	
	Rozdíl	CZK	102.676,07	21%	21.561,98	124.238,05	
						K ÚHRADĚ CZK	
						124.238,05	



Faktura	- Příloha k faktuře	Číslo:	5219321643
Prodávající (dodavatel): Veolia Komodity ČR, s.r.o. Za období: 01.03.2019 - 31.03.2019		Kupující (odběratel): 21643 Vyšší odborná škola a Střední škola Vystaveno-odesláno dne: 04.04.2019	

SOUHRNNÁ TABULKA

CELKEM odběr - silová energie	MWh	39,15600
CELKEM cena za silovou elektřinu	CZK	52.469,04
CELKEM cena za daň z elektřiny	CZK	1.108,11
CELKEM cena za distribuci	CZK	49.098,92
Celková cena - základ daně	CZK	102.676,07

INFORMACE O CELKOVÉ SMĚSI PALIV DODAVATELE ZA ROK 2018

(dle § 23, odst. 2, písm. k), bod 1 energetického zákona 458/2000 Sb.)

Elektřina dodávaná konečným zákazníkům společnosti Veolia Energie ČR, a.s., je složena z elektřiny vyrobené ve vlastních zdrojích a z elektřiny nakoupené od nezávislých obchodníků s elektřinou.

Podíl zdrojů elektřiny na celkové směsi paliv dodavatele Veolia Energie ČR, a.s.: uhlí 92,1 %, obnovitelné a druhotné zdroje energie 7,6 %, zemní plyn + ostatní 0,3 %. Informace o dopadech výroby elektřiny na životní prostředí s údaji o emisích CO₂ a radioaktivním odpadu pocházejícím z vyrobené elektřiny:

<https://www.vecr.cz/nase-sluzby/co-nabizime/dodavky-elektricke-energie>

Neslouží jako daňový doklad

Zákaznická linka: 800 800 860

Veolia Komodity ČR, s.r.o.
28. října 3337/7, Moravská Ostrava
702 00 Ostrava

List 3 / 3